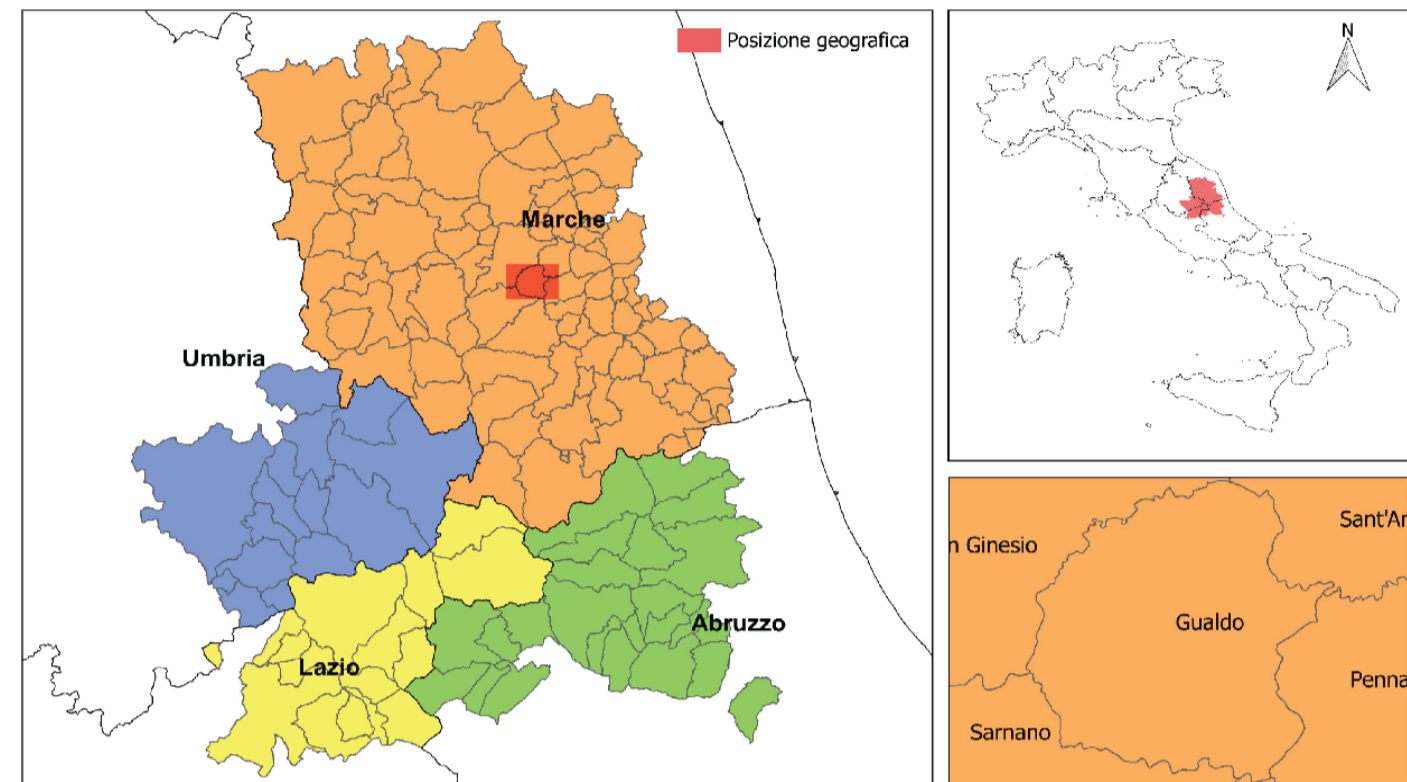


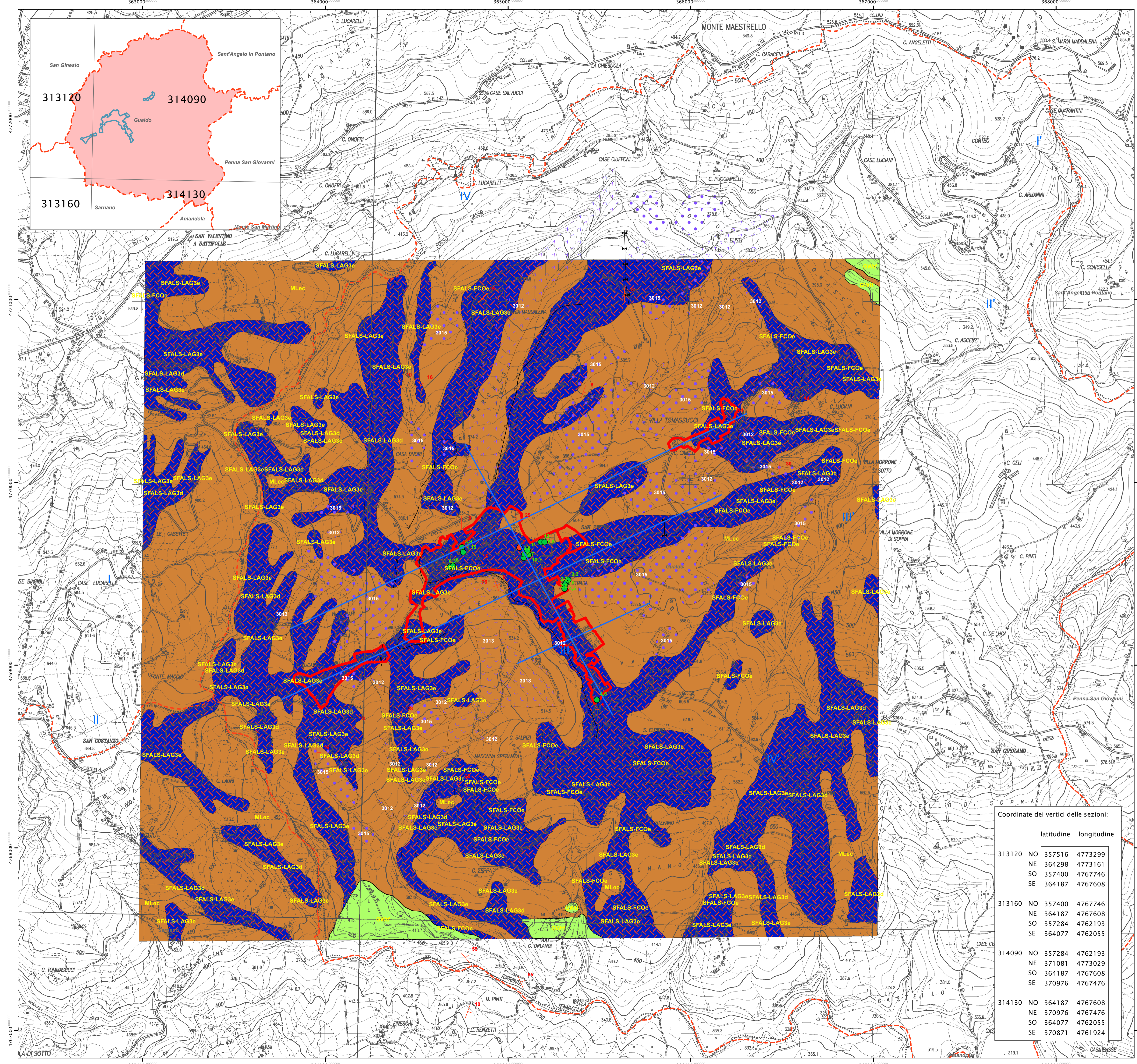
MICROZONAZIONE SISMICA
Carta Geologico-Tecnica

scala 1 :10.000

Regione Marche
Comune di Gualdo



Soggetto Realizzatore	Data e revisione	<p>CENTRO PER LA MICROZONAZIONE SISMICA E LE SUE APPLICAZIONI</p>
Geol. Paolo Tiberi		
Collaboratori		
Geol. Fabio Cataldi Geol. Sandro Venanzi	Dicembre 2017	



Legenda

- Confine comunale
- Limite area indagata
- Terreni di copertura**
 - Limi inorganici, farina di roccia, sabbie fini limose o argillose, limi argillosi di bassa plasticità
 - Ghiaie pulite con granulometria ben assortita, miscela di ghiaia e sabbie
- Substrato geologico**
 - Alternanza di litotipi, stratificato - SFALS-FCO, Formazione a Colombacci - Pelitico-Arenacea
 - Alternanza di litotipi, stratificato - SFALS-FCO, Formazione a Colombacci - Pelitico-Arenacea
 - Alternanza di litotipi, stratificato - SFALS-LAG3e, Formazione della Laga - Pelitico-Arenacea
 - Membro post-evaporitico
 - Alternanza di litotipi, stratificato - SFALS-LAG3d, Formazione della Laga - Arenaceo-Pelitica
 - Membro post-evaporitico
- Instabilità di versante**
 - Scorrimiento - attivo
 - Colata - attiva
 - Non definito - attiva
- Ambienti genetico deposizionali dei terreni di copertura**
 - Eluvi/colluvi
 - Terrazzo fluviale

Elementi tettonico strutturali

- Traccia della sezione geologica rappresentativa del modello del sottosuolo
- Orlo di scarpata morfologica (10-20m)
- Faglia non attiva / Diretta / tratto inferito
- Faglia non attiva / A cinematico non definito / tratto inferito
- Sinclinale

Elementi geologici e idrogeologici

- Giacitura strati
- Profondità (m) substrato geologico raggiunto da sondaggio o pozzo
- Profondità (m) sondaggio o pozzo che non ha raggiunto il substrato geologico

Coordinate dei vertici delle sezioni:

		latitudine	longitudine
313120	NO	357516	4773299
	NE	364298	4773161
	SO	357400	4767746
	SE	364187	4767608
313160	NO	357400	4767746
	NE	364187	4767608
	SO	357284	4762193
	SE	364077	4762055
314090	NO	357284	4762193
	NE	371081	4773029
	SO	364187	4767608
	SE	370976	4767476
314130	NO	364187	4767608
	NE	370976	4767476
	SO	364077	4762055
	SE	370871	4761924

