

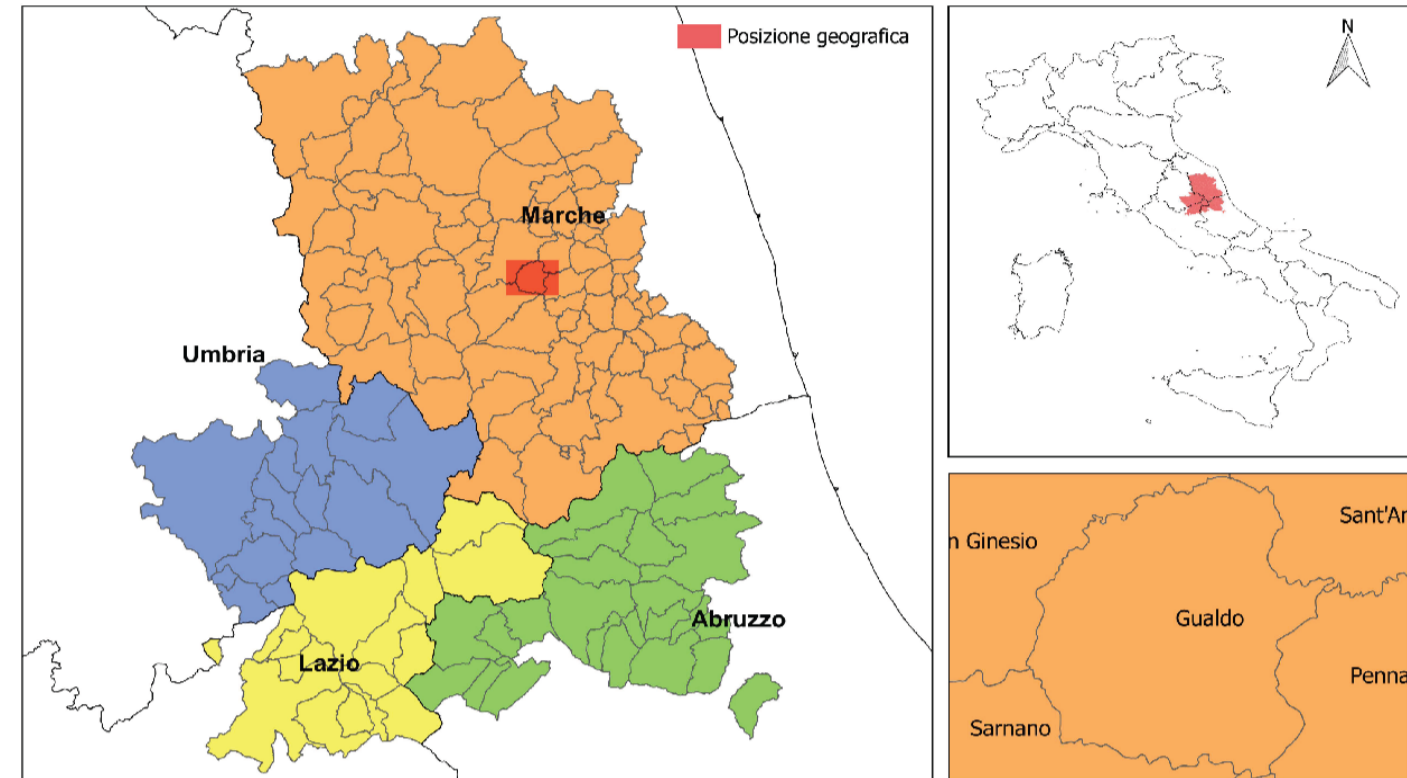
# MICROZONAZIONE SISMICA

## Carta di microzonazione sismica

### Fa 0,1 - 0,5

Scala 1:5.000

Regione Marche  
Comune di Gualdo

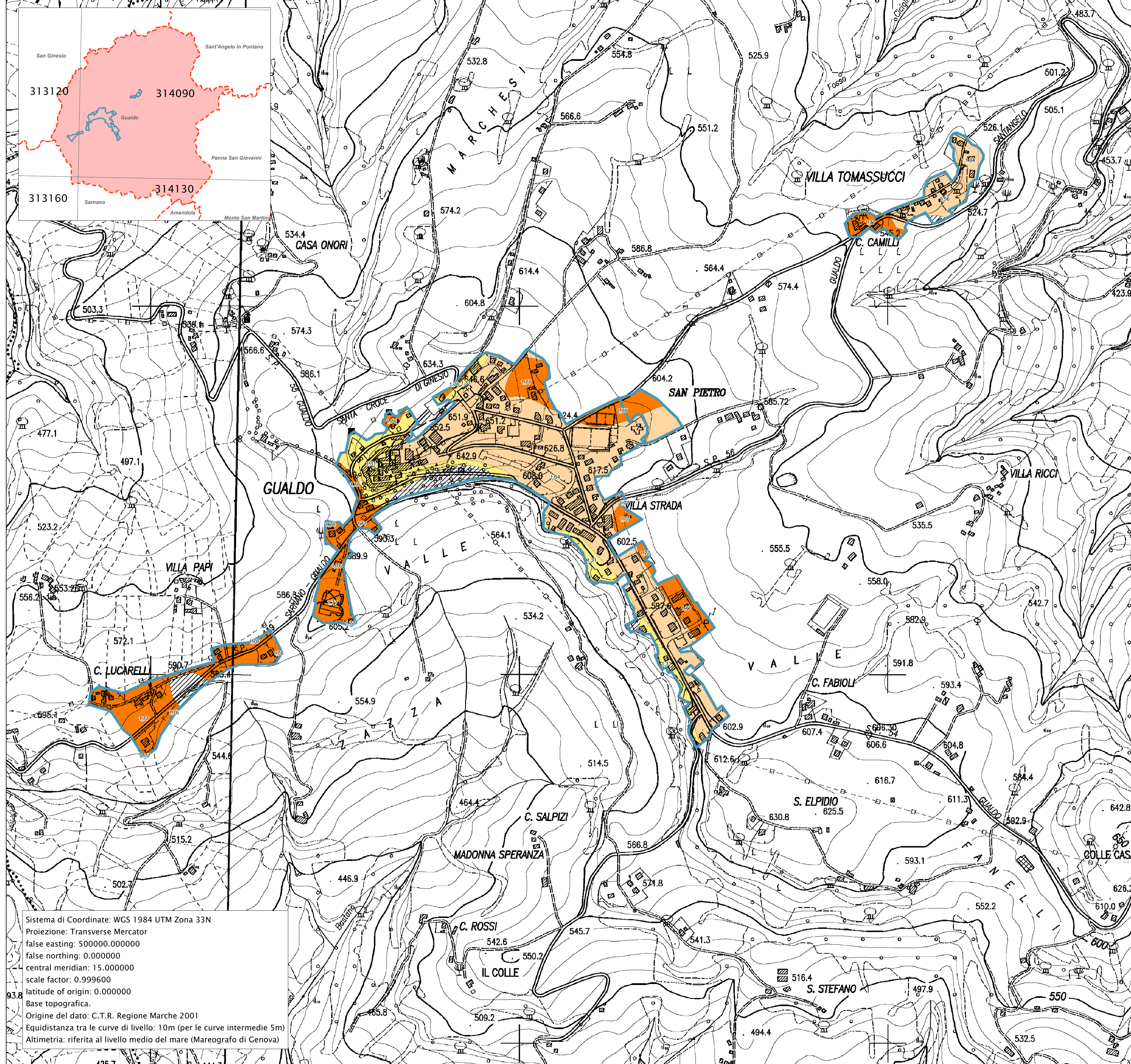


Soggetto Realizzatore Geol. Paolo Tiberi	Data e revisione
Collaboratori Geol. Fabio Cataldi Geol. Sandro Venanzi	Dicembre 2017



### Legenda

- Confine comunale
- Limite area indagata
- Zone stabili suscettibili di amplificazioni locali**
- Fa = 1,25 - 1,44
- Fa = 1,45 - 1,64
- Fa = 1,65 - 1,84
- Zone di attenzione per le instabilità**
- Z<sub>A</sub> - Zone di attenzione per le instabilità dovute a frane



Sistema di Coordinate: WGS 1984 UTM Zona 33N  
 Proiezione: Transverse Mercator  
 false easting: 500000.000000  
 false northing: 0.000000  
 central meridian: 15.000000  
 scale factor: 0.999600  
 latitude of origin: 0.000000  
 Base topografica.  
 Origine del dato: C.T.R. Regione Marche 2001  
 Equidistanza tra le curve di livello: 10m (per le curve intermedie 5m)  
 Altimetria: riferita al livello medio del mare (Mareografo di Genova)

0 250 500 1.000 Metri

