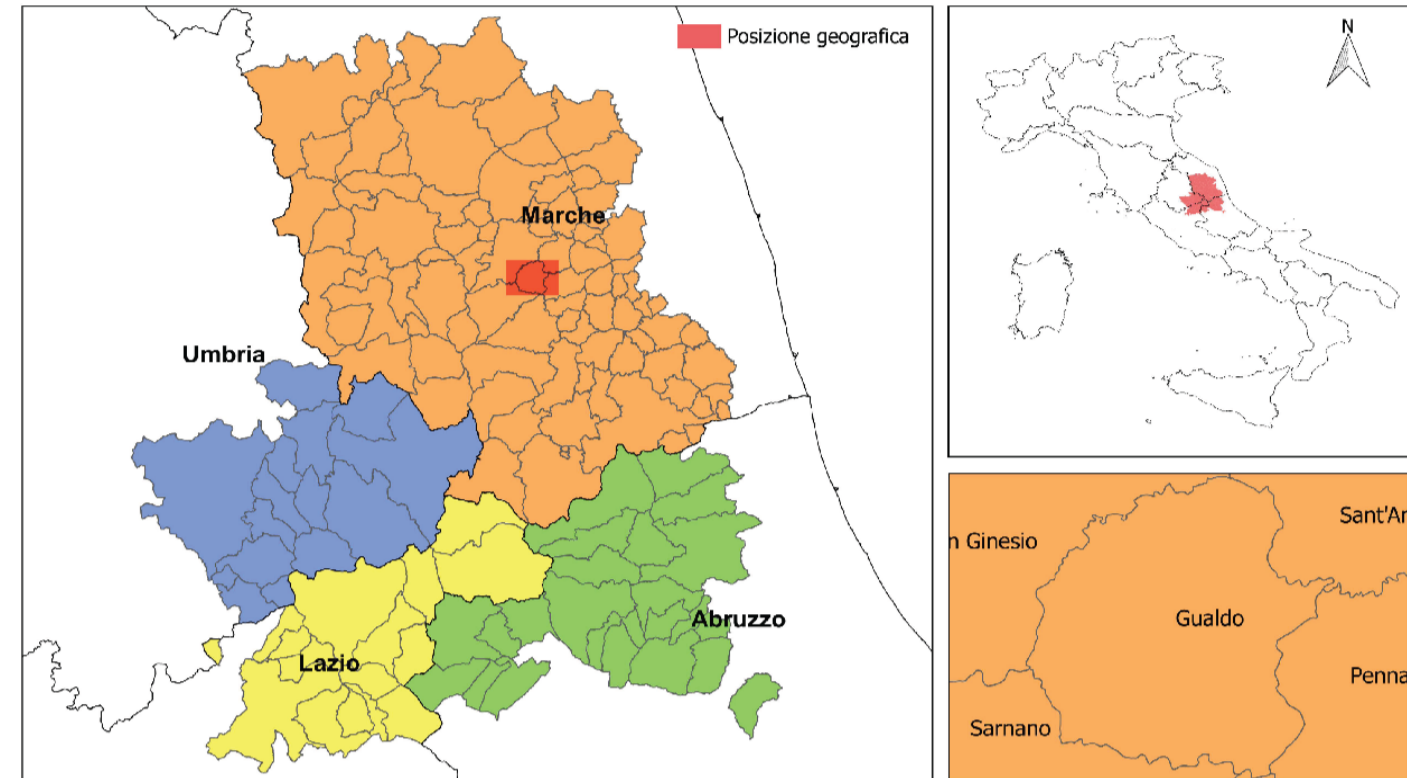


MICROZONAZIONE SISMICA

Carta di microzonazione sismica Fa 0,7-1,1

Scala 1:5.000

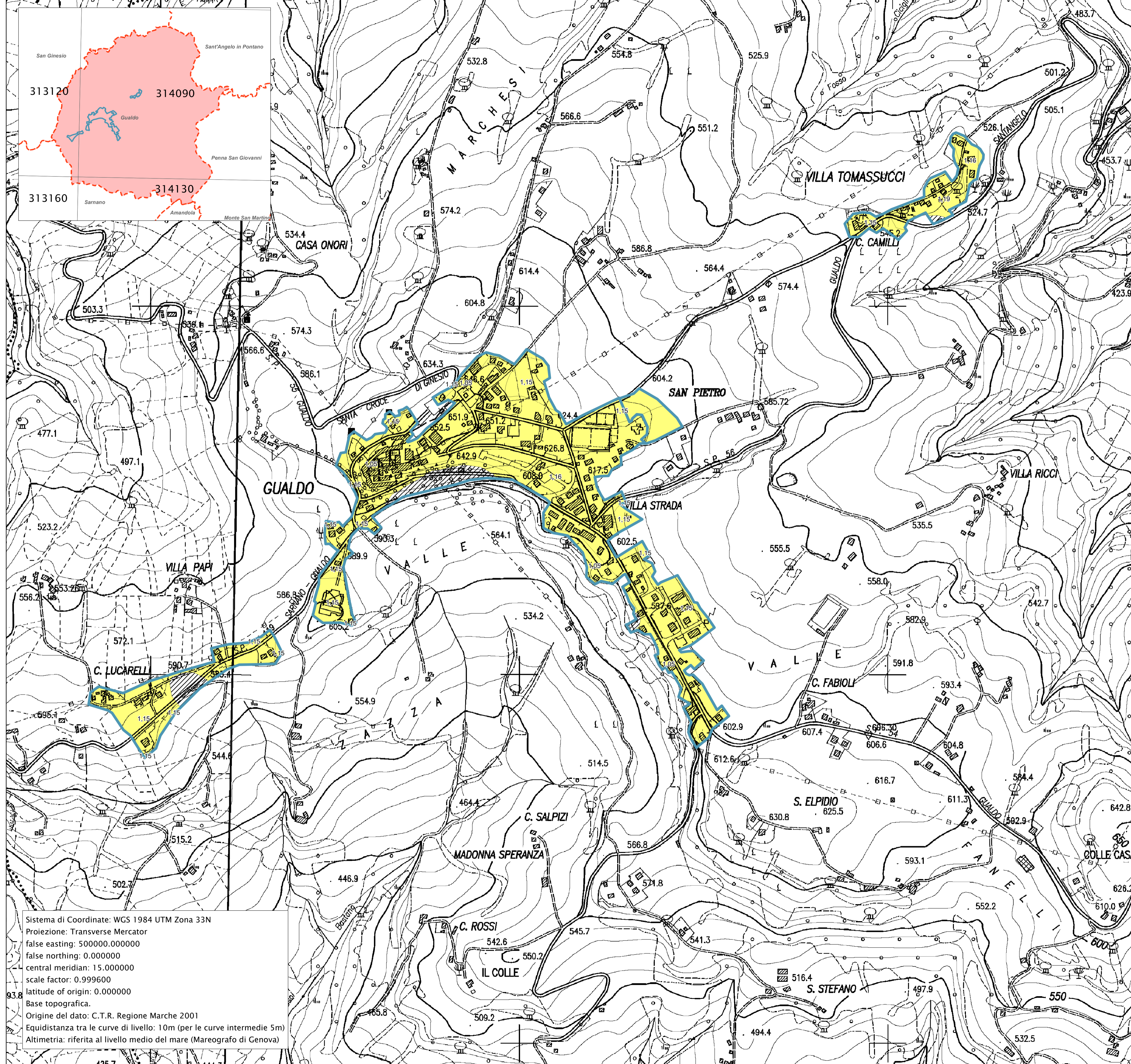
Regione Marche
Comune di Gualdo



Soggetto Realizzatore Geol. Paolo Tiberi	Data e revisione Dicembre 2017
Collaboratori Geol. Fabio Cataldi Geol. Sandro Venanzi	 CENTRO PER LA MICROZONAZIONE SISMICA E LE SUE APPLICAZIONI

Legenda

- Confine comunale
- Limite area indagata
- Zone stabili suscettibili di amplificazioni locali
 $1,05 < Fa < 1,24$
- Zone di attenzione per le instabilità
Z_{Afr} - Zone di attenzione per le instabilità dovute a frane



Sistema di Coordinate: WGS 1984 UTM Zona 33N
Proiezione: Transverse Mercator
false easting: 500000.000000
false northing: 0.000000
central meridian: 15.000000
scale factor: 0.999600
latitude of origin: 0.000000
Base topografica.
Origine del dato: C.T.R. Regione Marche 2001
Equidistanza tra le curve di livello: 10m (per le curve intermedie 5m)
Altimetria: riferita al livello medio del mare (Mareografo di Genova)

0 250 500 1.000 Metri

